



MICHAL ŠKAPA

VLNĚNA COWORK SKICY 2020

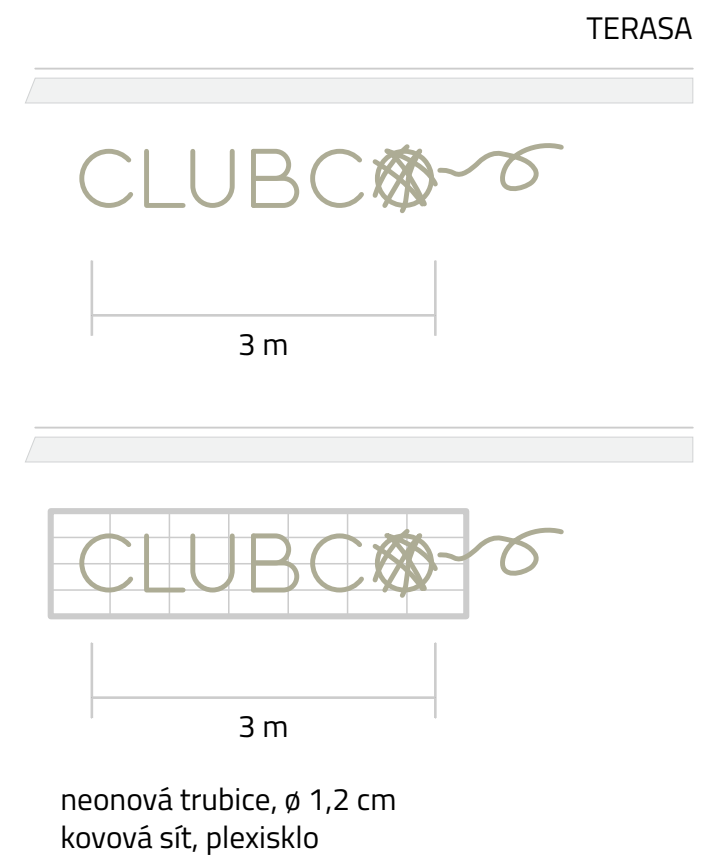
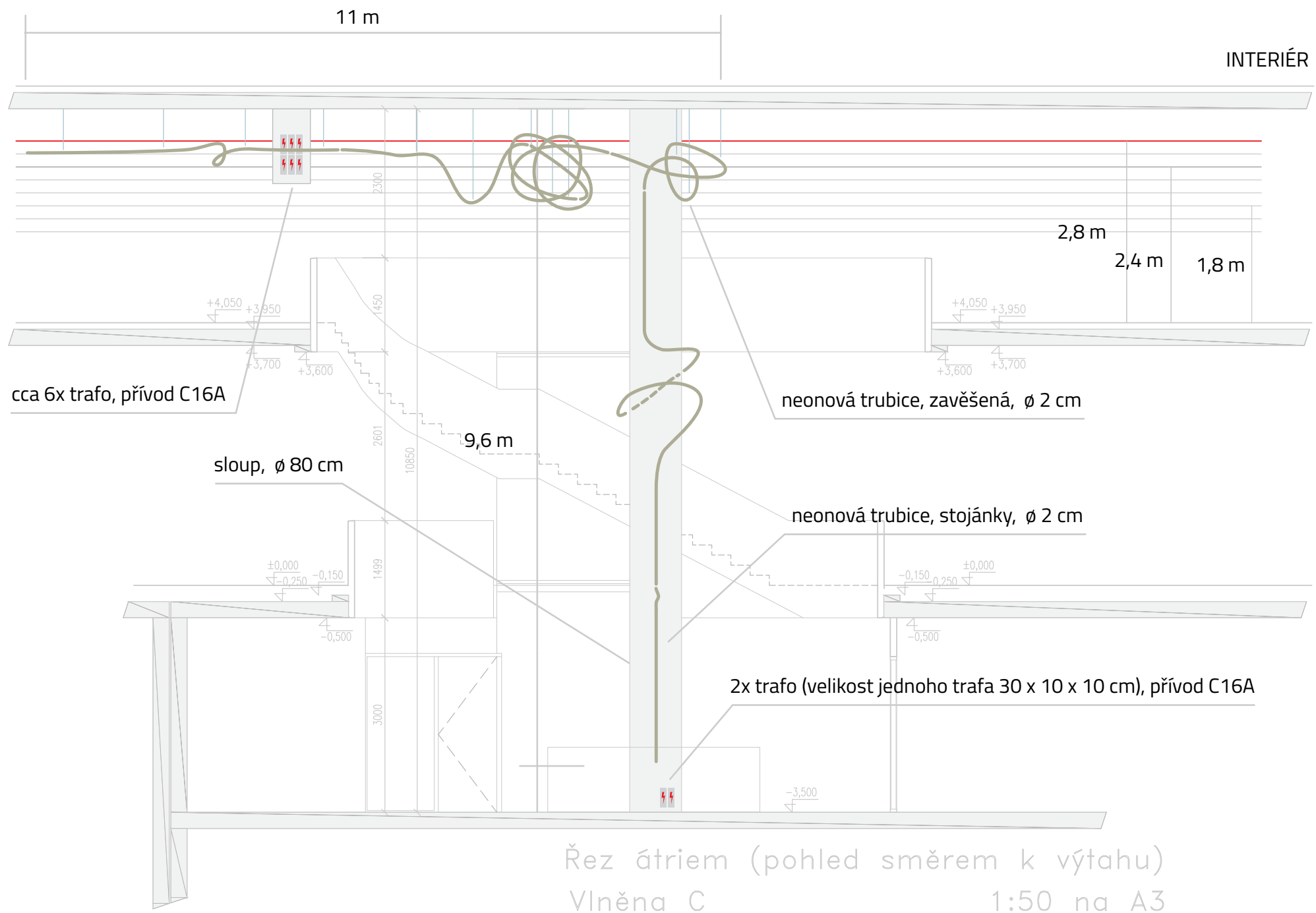
KONTAKT:

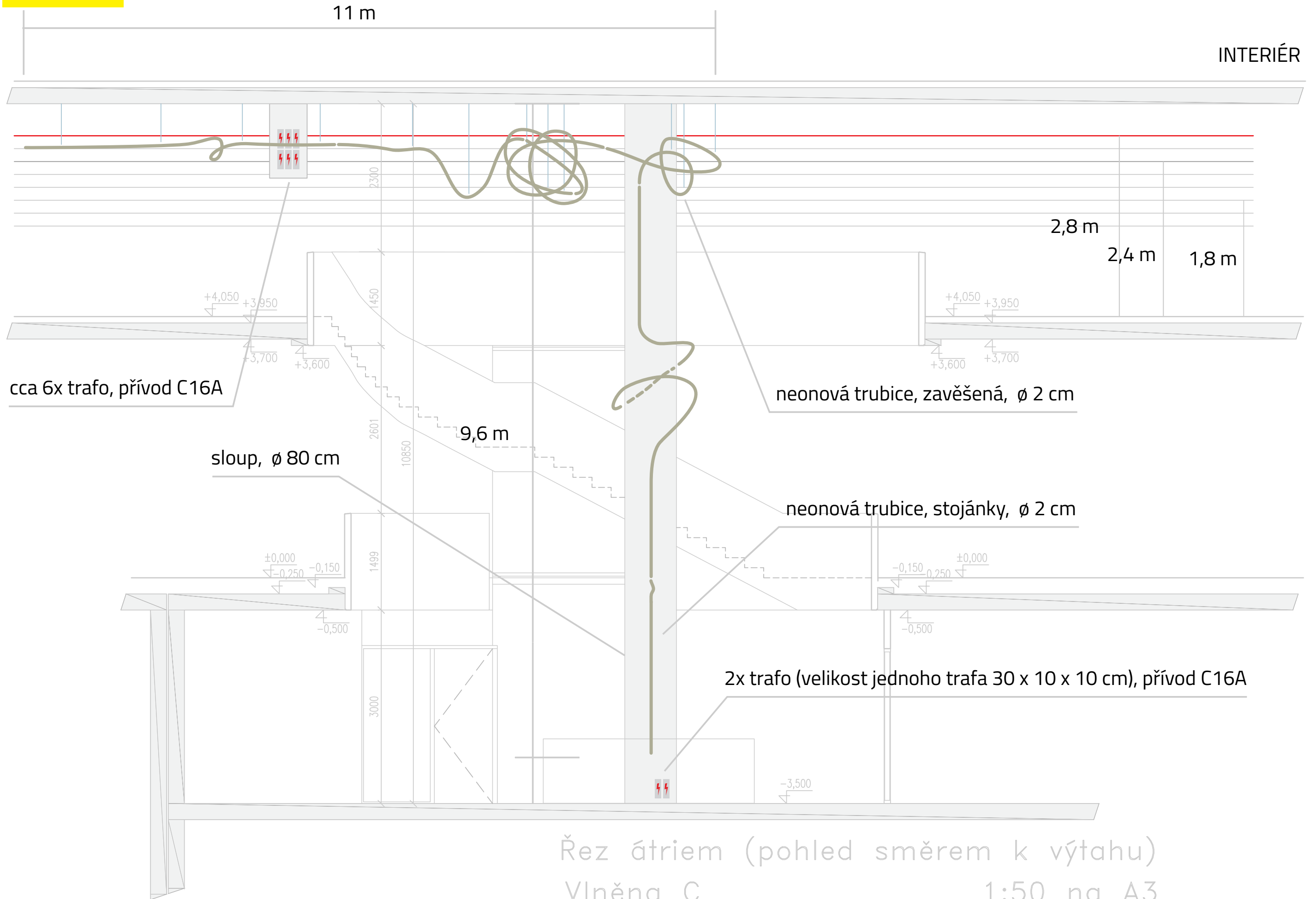
Michal Škapa

key@freemagazine.cz

www.michalskapa.cz

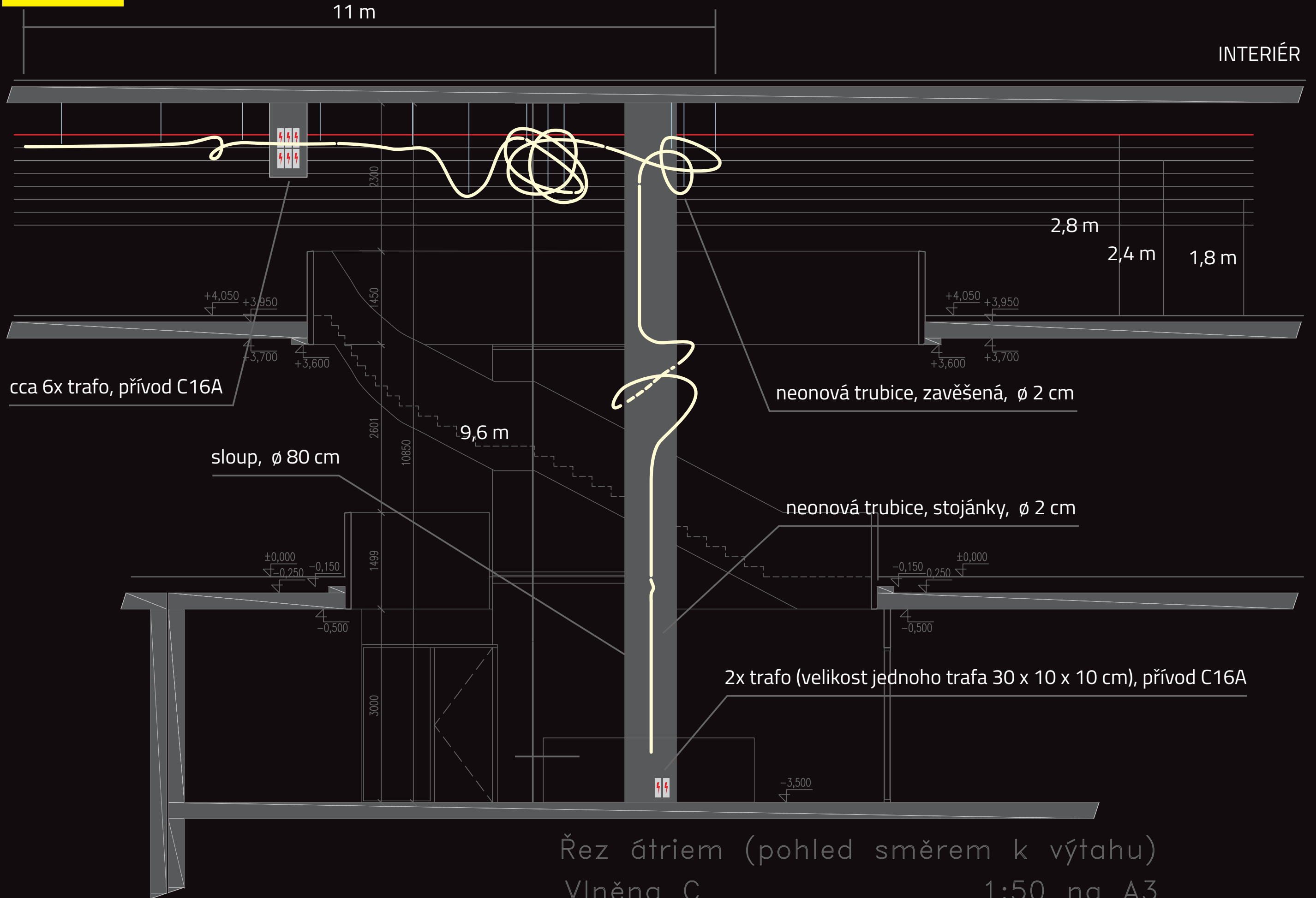
+420 777 000 867



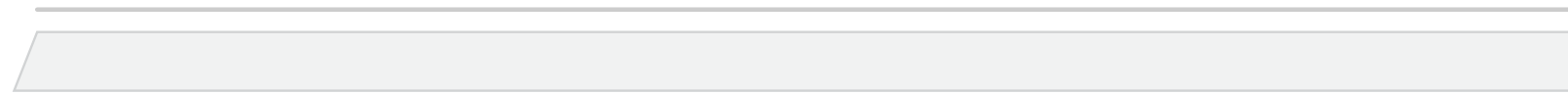


Řez átriem (pohled směrem k výtahu)
Vlněna C
1:50 na A3

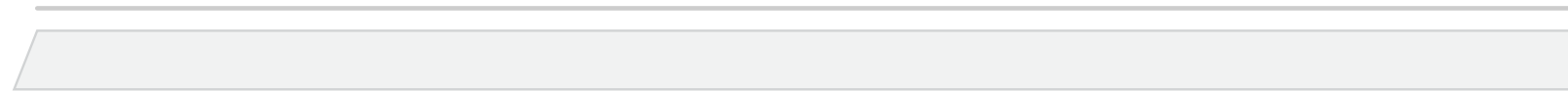
VLNENA
COWORK
NEON



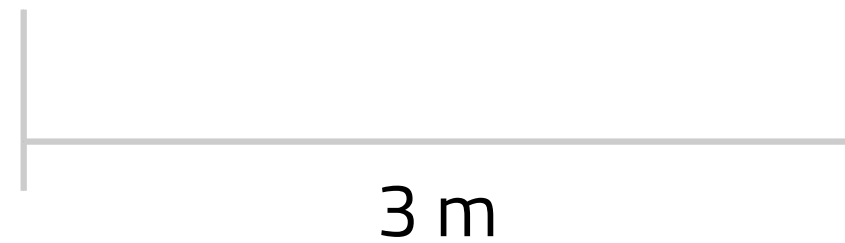
Řez átriem (pohled směrem k výtahu)
Vlněna C
1:50 na A3



CLUBC 



CLUBC 



neonová trubice, \varnothing 1,2 cm
kovová síť, plexisklo



CLUBCO ~~CO~~ ~~~~~



3 m



CLUBCO ~~CO~~ ~~~~~



3 m

neonová trubice, \varnothing 1,2 cm
kovová síť, plexisklo

VLNENA
COWORK
NEON

CLUBC



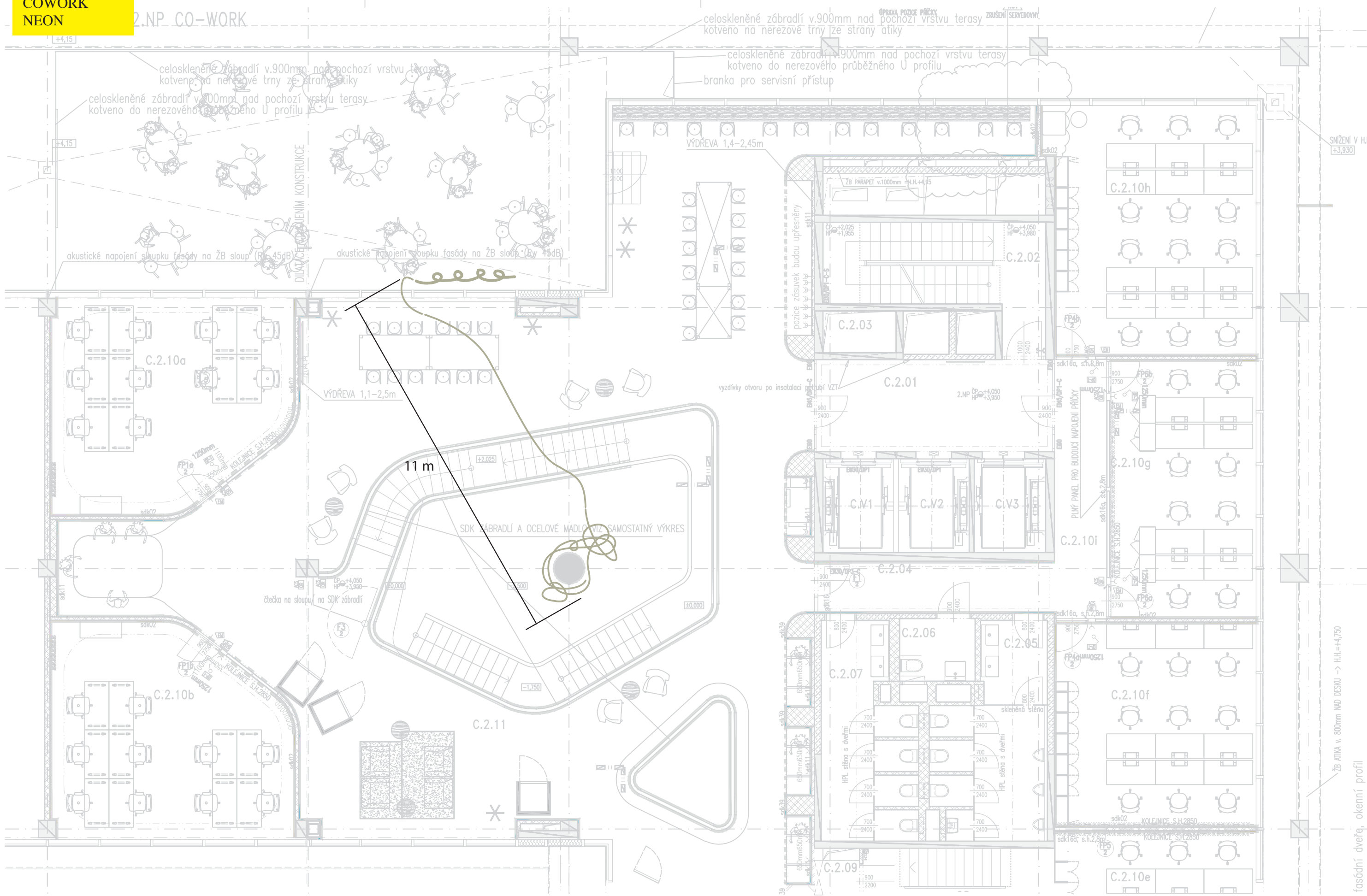
VLNENA
COWORK
NEON

CLUBC



VLNENA
COWORK
NEON

2.NP. CO-WORK



celoskleněné zábradlí v.900mm nad pochozí vrstvu terasy kotveno na nerezové trny ze strany atiky
oprava pozice přčky
ZRUŠENÍ SERVEROVNY

celoskleněné zábradlí v.900mm nad pochozí vrstvu terasy kotveno do nerezového průběžného U profilu
branka pro servisní přístup

celoskleněné zábradlí v.900mm nad pochozí vrstvu terasy kotveno na nerezové trny ze strany atiky
celoskleněné zábradlí v.900mm nad pochozí vrstvu terasy kotveno do nerezového průběžného U profilu

akustické napojení sloupku fasády na ŽB sloup (Rw 45dB)
akustické napojení sloupku fasády na ŽB sloup (Rw 43dB)
DÍVÁČKOVÝM KONSTRUKCE

VÝDŘEVA 1,4-2,45m

VÝDŘEVA 1,1-2,5m

11m

SDK ZÁBRADLÍ A OCELOVÉ MADLOVIZ SAMOSTATNÝ VÝKRES

čtečka na sloupku na SDK zábradlí

vzdřívký otvoru po instalaci

2.NP CP +4,050
HP +3,950

sdk16a, s.h.2,8m

sdk16a, s.h.2,8m

sdk16a, s.h.2,8m

SNÍŽENÍ V.H.H. +3,930

ŽB ATIKA v. 800mm NAD DESKU -> H.H.=+4,750

fasádní dveře, okenní profil

VLNENA
COWORK
NEON

akustické napojení sloupku fasády na ŽB sloup (Rw 45dB)

VÝDŘEVA 1,1-2,5m

11 m

SDK ZÁBRADLÍ A OCELOVÉ MADLO VIZ SAMOSTATNÝ VÝKRES

čtečka na sloupu / na SDK zábradlí
CP +4,050
HP +3,950

vyzdívky otvoru po instalaci trubí VZT

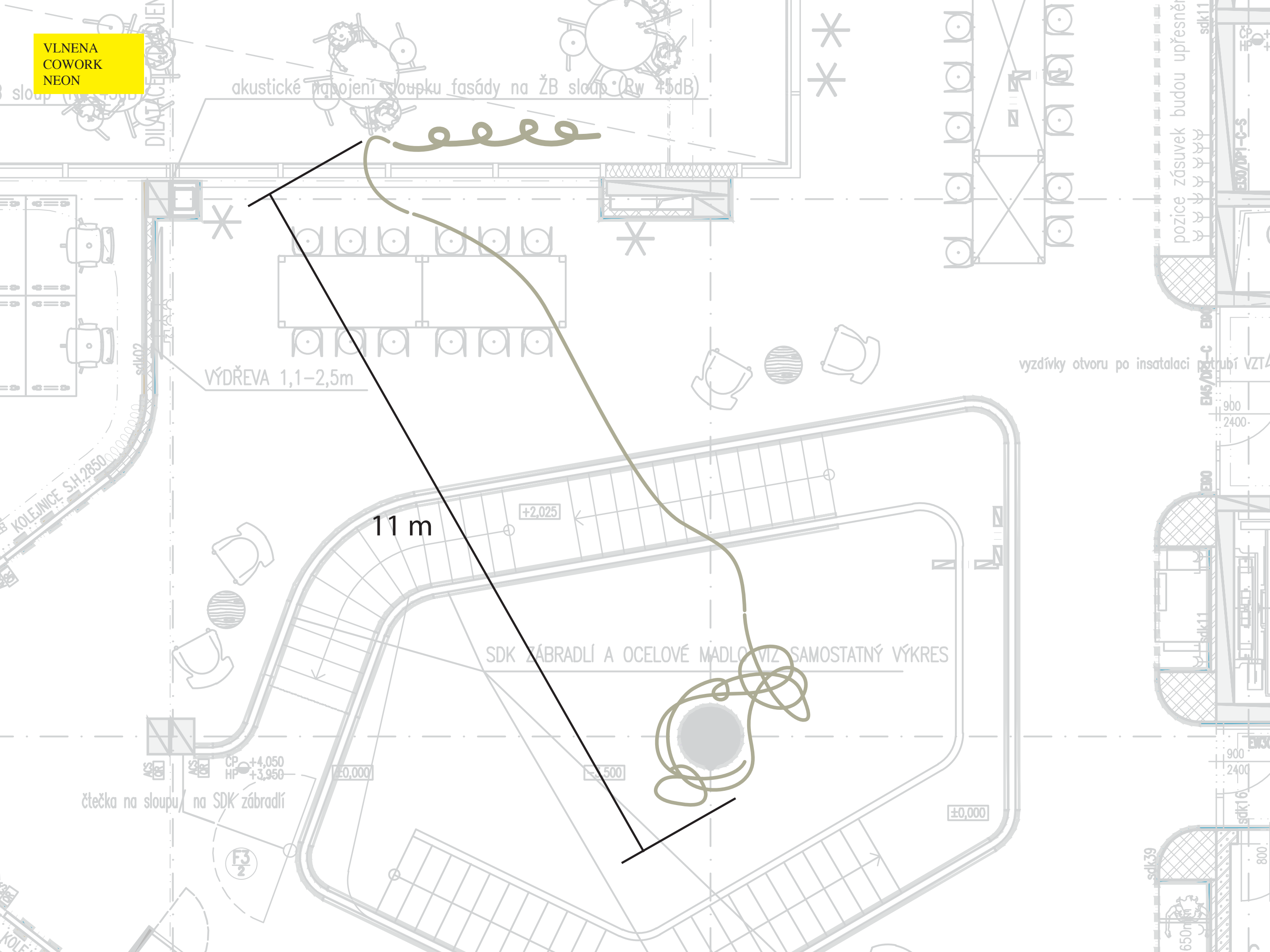
sdk11
E50/DPI-C-S

E45/DPI-C
900
2400

sdk11
E50

sdk16
900
2400

sdk39
650m



VLNENA
COWORK
NEON

akustické napojení sloupku fasády na ŽB sloup (Rw 45dB)

VÝDŘEVA 1,1-2,5m

11 m

SDK ZÁBRADLÍ A OCELOVÉ MADLO VIZ SAMOSTATNÝ VÝKRES

čtečka na sloupu / na SDK zábradlí
CP +4,050
HP +3,950

vyzdívky otvoru po instalaci trubí VZT

pozice zásuvek budou upřesněn

sdk11

E04/D03-C

E00

sdk11

EWS

sdk16

sdk39

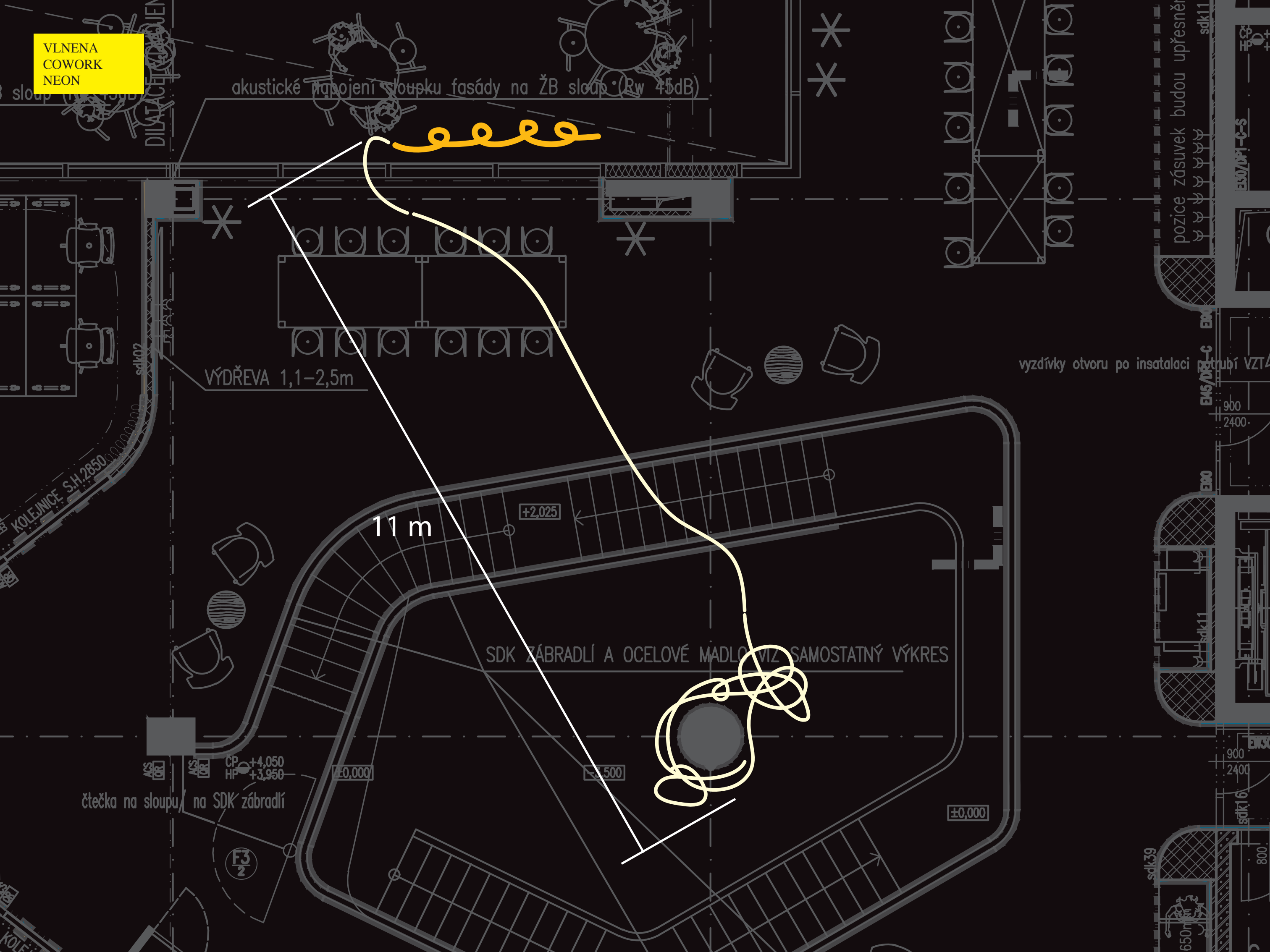
650m

E50/D01-C-S

900
2400

900
2400

800



VLNENA
COWORK
NEON





KONTAKT:

Michal Škapa

key@freemagazine.cz

www.michalskapa.cz

+420 777 000 867